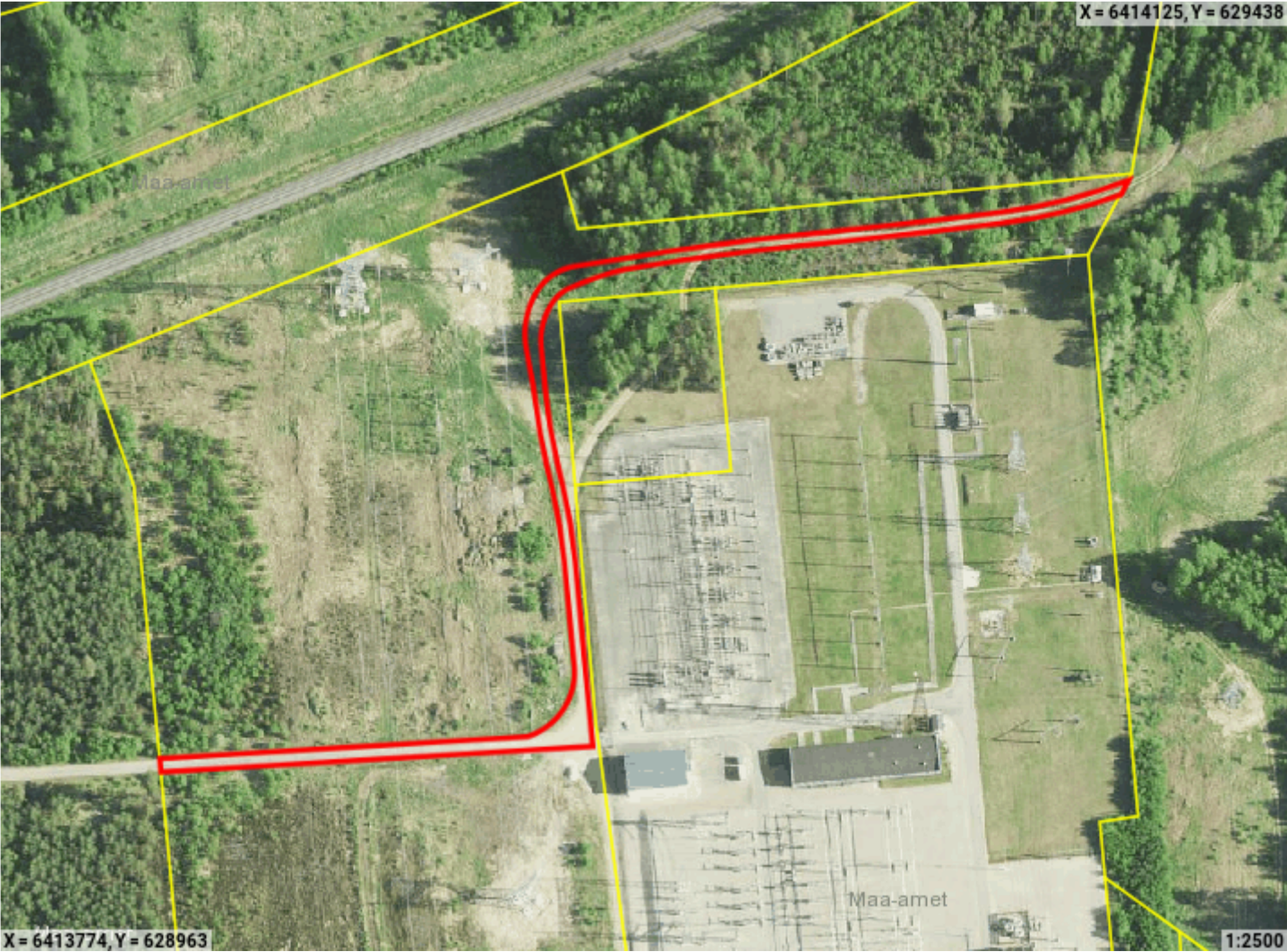



Piiranguala ID 557595 väljavõte

Piirangu liik	Reaalservituut
Nimetus	Tinu Kõrgepingeliin, Raudsepa akupanga juurdepääsutee
Piiranguala kirjeldus	Raudsepa AP kinnistu
Ruumikuju loomise kuupäev	18. november 2024
Õigusliku kehtivuse kuupäev	
Pindala	2584m²
Asukoht	Maapealne
Moodustusviis	Kombineeritud
Täpsusklass	4
Seisund	Notaris



 Ruumikuju piir

Asub katastriüksustel:

Valga maakond, Valga vald, Tinu küla, Tinu kõrgepingeliin (82002:003:0023)

Piiranguala õigustatud kasutajad ehk valitsejad

Valitsejad puuduvad

Ruumianalüüs üksusele 82002:003:0023

Katastri andmed

Täisaadress	Valga maakond, Valga vald, Tinu küla, Tinu kõrgepingeliin
Kinnistu number	3726750
Kogupindala	-
Katastriüksuse maksustamishind	121 184€
Omandivorm	Riigiomand
Sihtotstarve 1	TOOTMISMAA 100%

Kattuvuse pindala

Ligikaudne suurus	2584m²
-------------------	--------

Osa kõlvikuline koosseis

Kõlviku nimetus	Kattuvuse pindala
Metsamaa	259m²
Muu maa	2325m²

Piirangu ala väärtuse info

Piirangu osa maksustamishind	2248€
------------------------------	-------